



ใบอนุญาตนำเที่ยวเลขที่ 11/04307

เที่ยวฮ่องกง-มาเก๊า-เซินเจิ้น 4 วัน 3 คืน

(พักฮ่องกง 2 คืน/เซินเจิ้น 1 คืน)

เที่ยวมาเก๊า - ช้อปปิ้งเซนาโดัสแควส์ - ชมวิหารเซนต์ปอล

ชม THE VENETIAN MACAO RESORT สุดหรูเลิศอลังการ

นมัสการขอพรหวังต้าเซียน อธิฐานจิตขอโชคลาภที่วัดแชกง

พักผ่อนเพลิดเพลินกับแหล่งช้อปปิ้งอันทันสมัยย่านถนนนาธาน

ช้อปปิ้งของถูกที่ Lowu Center (มาบุญครองเมืองจีน)

ชมโชว์การแสดงแสง สี เสียง ตระการตาเมืองจำลอง WINDOW OF THE WORLD

บินตรงโดยสายการบิน Hong Kong Airlines (HX)



โปรแกรมการเดินทาง (ออกเดินทางทุกวัน)

วันแรกของการเดินทาง กรุงเทพฯ - ฮ่องกง

- 05.30 น. ทุกท่านเข้าเช็คอินที่สนามบินสุวรรณภูมิ อาคารผู้โดยสารขาออก ชั้น 4 ประตู 5-6 เคาน์เตอร์ K สายการบิน Hong Kong Airlines(HX)
 - 08.25 น. → ออกเดินทางจากสนามบินสุวรรณภูมิ โดยสายการบิน Hong Kong Airlines เที่ยวบินที่ HX 768
 - 12.10 น. เดินทางมาถึงสนามบินนานาชาติฮ่องกง ทำอากาศยานที่ทันสมัยด้วยเทคโนโลยี และสิ่งอำนวยความสะดวกต่างๆ หลังจากผ่านพิธีการตรวจคนเข้าเมืองเรียบร้อยแล้ว เจ้าหน้าที่จะรอรับท่าน ณ ทางออก B (EXIT B) จากนั้นนำท่านเดินทางเข้าสู่ที่พัก
- อิสระให้ท่านได้พักผ่อนหรือเดินเที่ยวช้อปปิ้งฮ่องกงตามอัชฌาศัย

บริษัท ริโอไทยทราเวล จำกัด

29/44 ซ.หทัยราษฎร์ 39 ถ.หทัยราษฎร์ แขวงสามวาตะวันตก เขตคลองสามวา กรุงเทพฯ 10510

โทร.02-9155291-3, 02-9155296-7 โทรสาร.02-9155299 e-mail: sales@riothai.co.th

www.riothaitravel.com

วันที่สองของการเดินทาง มาเก๊าเคย์ทัวร์ (ไกด์มาเก๊าพูดภาษาอังกฤษ)

เช้า ๑๐) **รับประทานอาหารเช้า ณ ห้องอาหารของโรงแรม(1)**

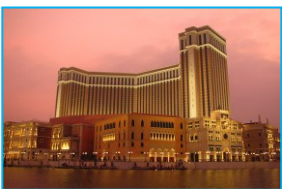
เดินทางสู่มาเก๊าโดยเรือเฟอร์รี่ จากนั้นนำท่านผ่านชมวิวของเกาะมาเก๊า ซึ่งจะผ่านชมจุดสำคัญๆต่าง เช่น มาเก๊าทาวเวอร์ที่มีความสูงถึง 338 เมตร และ องค์เจ้าแม่กวนอิมริมทะเล เป็นองค์เจ้าแม่กวนอิม ประสงค์ทองสัมฤทธิ์ประทับยืนบน โคมทรงดอกบัว มีความสูง18 เมตร หนักกว่า 1.8 ตัน ซึ่งพระพักตร์ละม้าย พระแม่มาเรีย เจ้าแม่กวนอิมองค์นี้โปรตุเกสสร้างขึ้นเพื่อเป็นอนุสรณ์ให้กับมาเก๊าในโอกาสส่งมอบเกาะมาเก๊า คืนให้กับจีน เพื่อให้คนรุ่นหลังได้ระลึกถึง และ ภายใต้อุปถัมภ์จัดเป็นพิพิธภัณฑ์ที่จัดแสดงถึงประวัติความเป็น มาและวัตถุประสงคในการก่อสร้างองค์เจ้าแม่กวนอิมองค์นี้ จากนั้นนำท่านเดินทางสู่ **โบสถ์เซนต์ปอล** สร้างขึ้นเมื่อต้นศตวรรษที่ 17 นับเป็นสถานที่ ที่มี ความสำคัญทางประวัติศาสตร์และเป็นสัญลักษณ์ประจำเมืองมาเก๊า โบสถ์แห่งนี้เคยเป็นโรงเรียนสอนศาสนา แห่งแรกของชาวตะวันตกในดินแดนตะวันออกไกล ต่อมาในปี ค.ศ.1835 ได้เกิดเพลิงไหม้อย่างรุนแรงทำให้ คงเหลือแต่ซากประตูโบสถ์ด้านหน้า และบันไดทางเข้าด้านหน้าที่สว่างาม หลังจากที่มีการบูรณะขึ้นใหม่ในปี ค.ศ.1991 นอกจากนี้ด้านหลังโบสถ์ยังมีการจัดพิพิธภัณฑ์ทางศาสนาขึ้น และยังมีหลุมฝังศพของบาทหลวง วาลิกนาโน ผู้ก่อตั้งโบสถ์ ตลอดจนโครงกระดูกของชาวคริสต์ ญี่ปุ่น และเวียดนามที่เสียชีวิตเมื่อคราวที่เกิด เพลิงไหม้ ครั้งยิ่งใหญ่ จากนั้นนำท่านมายังย่านการค้าสำคัญของมาเก๊า หรือเซ็นเตอร์พอยท์มาเก๊า เรียกว่า **เซนาโด สแควร์** คือศูนย์กลางของเมืองมาเก๊ามาหลายร้อยปีและยังคงเป็นสถานที่สำหรับจัดงานสาธารณะ และงานเฉลิมฉลองต่างๆ รอบจัตุรัสคืออาคารสี่อานพาสเทล สไตน์นีโอคลาสสิกให้ภาพกลมกลืนงดงามในบรรยากาศของเมดิเตอร์เรเนียน เป็นที่ตั้งของสถานที่ราชการหลายแห่ง เป็นย่านการค้าที่สำคัญ อาทิ ที่ทำการไปรษณีย์สำนักงานใหญ่ โอลีเฮาส์ออฟเมอร์ซี่ ที่ทำการองค์การส่งเสริมการท่องเที่ยวมาเก๊า ห้องสมุด และอาคารพาณิชย์สไตล์ยุโรปมากมาย อิสระให้ท่านได้เดินเที่ยวและเลือกซื้อสินค้าที่มีชื่อเสียง เช่น เสื้อผ้า สินค้าแบรนด์เนม หลากหลายยี่ห้อ อาทิเช่น ESPRIT, GEODANO, BOSSINI, LEVI'S, BODY SHOP ฯลฯ

จากนั้น นำท่านเดินทางสู่ **Macau Fisherman's Wharf** ภายในจะแบ่งเป็น 3 ส่วนหลักๆ คือ Dynasty Wharf เป็นการจำลองสถาปัตยกรรมสมัยราชวงศ์ถังให้เป็นแหล่งช้อปปิ้งEast Meets West จะเป็นส่วนบันเทิงสำหรับเด็ก ร้านอาหารและที่จัดการแสดงโชว์ต่างๆ Legend Wharf จุดเด่นอยู่ที่สถาปัตยกรรมสไตล์ยุโรปและละดินเพิลิดเพิลินกับการแสดงละครเร่บนถนนสายหลักหรือจะชมทัศนียภาพชายฝั่งทะเลที่งดงามเป็นต้น



เที่ยง ๑๑) **รับประทานอาหารกลางวัน ณ ภัตตาคาร(2)**

นำท่านเดินทางสู่โรงแรมหรูหาวา 5 ดาว เดอะเวเนเชียน..ชมบรรยากาศภายในบริเวณของ **VENETIAN RESORT** ที่ตกแต่งด้วยสถาปัตยกรรมแบบบารอคิซึมของ โรงแรมเป็นแบบสถาปัตยกรรมประวัติศาสตร์ของชาวเวนิส ท่านจะได้พบกับร้านค้าช้อปปิ้งกว่า 350 ร้าน มีทั้งสินค้าแบรนด์เนมมากมายให้ท่านเลือก และยังมีสปาสุดหรูหาวาให้ท่านเลือกใช้บริการ มีร้านอาหารกว่า 20 ร้านและที่นั่งรองรับกว่า 1,000 ที่นั่งภายในมีเนื้อที่กว้างขวางที่สามารถใช้ในการจัดนิทรรศการหรือสัมมนา และท่านยังสามารถล่องเรือกอนโดล่าซึ่งมีฝีพายที่สามารถขับร้องเพลงได้อย่างไพเราะ ภายในยังบรรจุด้วยร้านค้ามากมายคล้ายกับขกห้างดังๆมาไว้ที่นี่ ให้ท่านได้สัมผัสเมืองเวนิสที่ยกมาตั้งใจกลางโรงแรม..... ให้ท่านเพลิดเพลินกับการเสียงโซครามีคาลิโนขนาดมหึมาให้ท่านได้ลองเสียงโซครเล่นๆเพื่อความสนุกสนานเย็น



บริษัท ริโอไทยทราเวล จำกัด

29/44 ซ.หทัยราษฎร์ 39 ถ.หทัยราษฎร์ แขวงสามวาตะวันตก เขตคลองสามวา กรุงเทพฯ 10510

โทร.02-9155291-3, 02-9155296-7 โทรสาร.02-9155299 e-mail: sales@riothai.co.th

www.riothaitravel.com

เย็น

****รายการทัวร์จะจบลงที่ Venetian Hotel โดยมัคคุเทศก์ท้องถิ่นจะให้ตัวเรือขากลับแก่ท่าน ท่านจะต้องเดินทางไปยังท่าเรือด้วยตนเอง โดยท่านสามารถนั่ง Free Shuttle Bus ของเวเนเซียนไปยังท่าเรือได้โดยสะดวก เวลาเรือออก 17.30 น. ท่านจะต้องถึงท่าเรือ 17.00 น. (กรุณาเช็คเวลาเรือออกในตัวอีกครั้ง) เพื่อเดินทางกลับสู่ฮ่องกง (ท่าเรือ HK CHINA FERRY TERMINAL ฝั่งเกาลูน) หลังจากนั้นอิสระให้ท่านได้ช้อปปิ้งตามอัชฌาศัย และเดินทางกลับที่พักด้วยตนเอง**
พักที่

วันที่สามของการเดินทาง ฮ่องกง - เซินเจิ้น - ชมเมืองจำลอง Window Of The World

เช้า (เช็คเอาท์จากโรงแรม ท่านสามารถฝากกระเป๋าสัมภาระที่ไม่จำเป็นไว้ที่โรงแรมได้ กรุณาติดต่อ เจ้าหน้าที่ของโรงแรม)

📍 รับประทานอาหารเช้าแบบติ่มซำ ณ ภัตตาคาร (3) (มัคคุเทศก์ท้องถิ่นจะมารับท่านไปยังภัตตาคาร)



นำท่านเดินทางสู่ **วัดเข่งหมิว** มีกังหันทองแดง ที่เชื่อว่าถ้าหมุน 3 รอบ จะขับไล่สิ่งชั่วร้ายและนำแต่สิ่งดีๆ มาให้ ชาวฮ่องกงนิยมไปสักการะที่วัดนี้ในวันปีใหม่ จากนั้น นำท่านนมัสการและชมหนึ่งในวัดที่โด่งดังที่สุดของฮ่องกง **“วัดหวังต้าเซียน”** ทุกๆ วันอารามเต๋าสี่สัณสศไสที่นี้จะครคร่ำไปด้วยผู้คนที่มาบูชาหวังต้าเซียน ซึ่งขึ้นชื่อด้านอิทธิฤทธิ์ในการดูแลรักษาโรคภัยไข้เจ็บ จึงได้รับการนับถือเป็นพิเศษจากบรรดาคนป่วยเป็นที่เคารพบูชาอย่างสูงของชาวฮ่องกงและไทย เลื่องลือว่าคนที่มาขอพรที่นี่มักจะไ้ดังสมปรารถนา พบกับพลังศรัทธาของผู้คนที่นำรูปและสัมมาสักการะเพื่อขอพรต่างๆ ตั้งแต่เรื่องความรักไปจนถึงฤกษ์มงคลสำหรับการทำธุรกิจ เมื่อไปถึงแล้วลองเสืงเซียมซีและให้คนอ่านคำทำนายตามเลขที่ได้ดู จากนั้นนำชมโรงงาน **TSL Jewellery** ซึ่งเป็นโรงงานที่มีชื่อเสียงที่สุดของฮ่องกงในเรื่องการออกแบบเครื่องประดับท่านสามารถหาซื้อได้ในราคาพิเศษ!! และนำท่านเลือกซื้อ **ยาสมุนไพรจีน** ต่างๆ อีกมากมาย

บ่าย



นำท่านสู่สถานีรถไฟ(KCR) เพื่อเดินทาง ไป **เมืองเซินเจิ้น** เมืองเศรษฐกิจของจีน(ใช้เวลาเดินทาง ประมาณ 45 นาที) ถึงเซินเจิ้น เมืองเศรษฐกิจของจีนที่มีความเจริญไม่แพ้ฮ่องกงแต่ขึ้นชื่อเรื่องของสินค้า ที่มีราคาถูกกว่าฮ่องกงมาก จึงเป็นที่นิยมของนักท่องเที่ยวที่เป็นนักช้อปโดยเฉพาะ



จากนั้น นำท่านเดินสู่สถานที่ท่องเที่ยว ซึ่งเปรียบเสมือนสัญลักษณ์ของเมืองเซินเจิ้น **หน้าต่างโลก Window of the World** ให้ท่านได้ท่องเที่ยวไปทั่วโลกกับการจำลองสถานที่สำคัญต่างๆ มาไว้ที่นี่ที่เดียว อาทิเช่น แกรนด์แคนยอนของอเมริกา นครวัดนครรมของกัมพูชา โอเปร่าเฮ้าส์ของออสเตรเลีย หอไอเฟลของฝรั่งเศส พระมิตของอียิปต์ เป็นต้น อิสระให้ท่านได้ถ่ายรูปตามอัชฌาศัย



ช่วงเย็น นำท่าน **ชมโชว์การแสดงแสง สี เสียง อันตระการตา** ซึ่งใช้นักแสดงมากกว่า 1,000 ชีวิต ในเวทีที่จุผู้ชมได้มากกว่า 10,000 ที่นั่ง

ค่ำ



📍 รับประทานอาหารค่ำ ณ ภัตตาคาร (4) (เมืองเซินเจิ้น)

จากนั้น



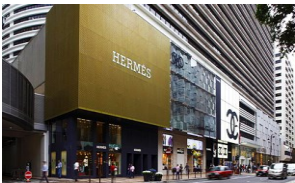
นำท่านเข้าสู่ที่พัก **CAA Holy Sun Hotel (เซินเจิ้น)** หรือเทียบเท่า

วันที่สี่ของการเดินทาง เซินเจิ้น ซ้อปี้ัง – ฮ่องกง – กรุงเทพฯ

เช้า ๑๐ | รับประทานอาหารเช้าที่โรงแรม (5)

นำท่านเดินทางท่องเที่ยวชมเมือง เซินเจิ้น โดยระหว่างทางจะมีการแวะหยุดให้ท่านได้ชมและเลือกซื้อของที่ระลึกจากโรงงานผลิตของที่ระลึกหรือ **Museum Of Shenzhen** เช่น หยก หรือ มุก เป็นต้น โดยสินค้าส่วนมากจะผลิตตามความเชื่อของชาวจีนที่เชื่อถือในสิ่งประดัดที่เป็นมงคล ไม่ว่าจะเป็นแผ่นเข้าส้วในเทพนวนิยายที่ว่ากันว่าผู้ครอบครองจะประสบแต่ความมั่งมีทรัพย์สินเงินทองจะไหลมาเทมา โดยไม่รู้ตัว หรือ เรือสำเภาที่เชื่อกันว่ามีผลทำให้กิจการค้าขายเจริญรุ่งเรืองยิ่ง ๆ ขึ้นไป เป็นต้น จากนั้น นำท่านสู่ที่ซ้อปี้ังราคาถูกแหล่งใหญ่ของเซินเจิ้น **LOWU CITY** คนไทยรู้จักในนามมาบุญครองเมืองจีน มีสินค้ามากมายหลายหมวดหมู่ให้ท่านได้เลือกซื้อเป็นของฝากสำหรับคนที่ท่านรักและตัวท่านเอง อิสระให้ท่านได้ซ้อปี้ังตามอัธยาศัย

เที่ยง ๑๑ | รับประทานอาหารกลางวัน ณ ภัตตาคาร(6) (เมืองเซินเจิ้น)



ได้เวลาอันสมควรเดินทางโดยรถไฟ กลับสู่ฮ่องกง

อิสระให้ท่านได้ซ้อปี้ังตามอัธยาศัย เลือกซื้อสินค้าแบรนด์เนมชื่อดังย่านจิมซาจุ่ย, ย่านมงก๊ก มีสินค้ามากมาย เช่น เสื้อผ้า รองเท้า กระเป๋า ฯลฯ หรือซ้อปี้ัง DUTY FREE ร้านค้าปลอดภาษีกับสินค้าที่มีชื่อเสียงจากทั่วทุกมุมโลกหลากหลายแบรนด์ อาทิ MARK&SPENSOR, TOY'R US, GIORDANO, ARMANI, FERAGAMO, BALLY, G2000 เป็นต้น

18.00 น. พร้อมกัน ณ LOBBY ของโรงแรมที่ท่านพักในคืนแรก **(มักคุเทศก์ท้องถิ่นจะแจ้งเวลานัดที่แน่นอนอีกครั้ง)** (กรุณาตรงต่อเวลา) เพื่อนำท่านเดินทางสู่สนามบินฮ่องกง

23.15 น. ➔ ออกเดินทางจากฮ่องกงโดยสารการบิน Hong Kong Airlines เที่ยวบินที่ HX 773

01.10 น. เดินทางถึงสนามบินสุวรรณภูมิโดยสวัสดิภาพพร้อมกับความประทับใจ.....

หมายเหตุ: กำหนดการนี้อาจเปลี่ยนแปลงได้ตามความเหมาะสมของหมู่คณะเวลาสภาพการจราจรและสภาพภูมิอากาศในขณะนั้นตามความเป็นจริงที่เกิดขึ้นซึ่งผู้จัดสามารถเปลี่ยนแปลงได้โดยไม่จำเป็นต้องแจ้งให้ทราบล่วงหน้าทั้งนี้ถือเอาความปลอดภัยของผู้เดินทางเป็นประการสำคัญ โดยให้ยึดถือตามคำนำหมายของมักคุเทศก์ที่ดูแลท่านเป็นหลัก

อัตราค่าบริการ: สำหรับการจองขั้นต่ำ 4 ท่าน / (ออกเดินทางทุกวัน)

ท่านสามารถเลือกพักโรงแรมในฮ่องกง (ฝั่งเกาลูน) ได้ดังนี้

โรงแรม	ราคาใช้เดินทางระหว่าง	ราคาผู้ใหญ่/ท่าน (พักห้องคู่)
1.Metropark Hotel Mongkok www.metroparkhotelmongkok.com	1-30 ก.ย.58	18,800.-
2.The Cityview Hotel (Economy Room) www.thecityview.com.hk		
3.Evergreen Hotel http://www.evergreenhotel.com	1-31 ต.ค.58	20,500.-
4. Hotel MK http://www.hotelmk.com.hk/		
5.Royal Park Hotel www.royalpark.com.hk	1 พ.ย.-20 ธ.ค.58	18,800.-

หมายเหตุ:

- 1.ราคานี้สำหรับจองขั้นต่ำ 4 ที่นั่ง
- 2.วีซ่าเข้าเงินแบบกรุป
- 3.ต้องจองล่วงหน้าก่อนเดินทางอย่างน้อย 3 วัน เนื่องจากต้องยื่นข้อมูลทำวีซ่าเข้าเงิน

วิธีการทำจอง

1. ส่ง E-mail หรือ Fax สำเนาหน้าพาสปอร์ตผู้เดินทางทุกท่าน (มีอายุการใช้งานเหลือไม่ต่ำกว่า 6 เดือน)

อัตราค่าบริการรวม :

1. ค่าตั๋วเครื่องบินไป – กลับ กรุงเทพฯ – ฮ่องกง โดยสายการบิน Hong Kong Airlines (HX) ชั้นทัศนاجر
2. ค่าโรงแรมที่ 3 คืนพักตามที่รายการกำหนด (พักฮ่องกง 2 คืน / เซินเจิ้น 1 คืน)
3. ค่าอาหาร 6 มื้อ ตามโปรแกรม
4. ค่าเข้าชมสถานที่ต่างๆ ตามที่รายการกำหนด
5. ค่ารถรับส่งนำทัศนاجرตามโปรแกรม
6. ค่าวีซ่านักท่องเที่ยวเข้าเมืองเซินเจิ้น (วีซ่ากรุป)
7. มัคคุเทศก์ท้องถิ่น (รออยู่ที่ฮ่องกงและเซินเจิ้น/พูดภาษาไทย) / มัคคุเทศก์ท้องถิ่นมาเก๊า พูดภาษาอังกฤษ
8. ค่าภาษีสนามบินทุกแห่ง และค่าภาษีน้ำมัน
9. ค่าทำประกันอุบัติเหตุการเดินทางท่องเที่ยว วงเงินคุ้มครอง 200,000 บาท/ที่นั่ง

บริษัท ริโอไทยทราเวล จำกัด

29/44 ซ.หทัยราษฎร์ 39 ถ.หทัยราษฎร์ แขวงสามวาตะวันตก เขตคลองสามวา กรุงเทพฯ 10510

โทร.02-9155291-3, 02-9155296-7 โทรสาร.02-9155299 e-mail: sales@riothai.co.thwww.riothaitravel.com

อัตราราคานี้ไม่รวม

1. ค่าทำหนังสือเดินทาง
2. ค่าธรรมเนียมการทำวีซ่ากรณีที่ลูกค้าถือพาสปอร์ตต่างชาติ เช่น พาสปอร์ตลาว ,กัมพูชา ,พม่า ,เวียดนาม เป็นต้น
3. ค่านำหนักกระเป๋าเดินทางในกรณีที่เกินกว่าสายการบินกำหนด (20 กิโลกรัมต่อท่าน)
4. ค่าใช้จ่ายส่วนตัวนอกเหนือจากรายการที่ระบุ เช่น ค่าเครื่องคั้มและค่าอาหารที่สั่งเพิ่มเอง, ค่าโทรศัพท์, ค่าซักรีด,ค่าอาหารมื้อที่ไม่ได้ระบุในรายการ
5. ทิปไกด์และคนขับรถ (ตามที่ท่านเห็นสมควร)

เงื่อนไขการชำระเงิน:

1. ทางบริษัทฯ ขอสงวนสิทธิ์ในการเรียกเก็บค่ามัดจำการเดินทางเป็นจำนวนเงิน **10,000 บาท(หนึ่งหมื่นบาท) ต่อท่าน** ท่านที่ได้มีการสำรองห้องพักและเที่ยวบินแล้ว เนื่องจากห้องพักและเที่ยวบินมีจำนวนจำกัด ทางบริษัทฯจะถือว่าท่านได้ทำการจองทัวร์หลังจากที่ได้วางเงินมัดจำแล้ว และบริษัทฯขอสงวนสิทธิ์ที่จะไม่คืนค่ามัดจำ หากท่านยกเลิกการเดินทางหลังจากที่ท่านจ่ายเงินมัดจำแล้ว ไม่ว่าจะด้วยกรณีใด ๆ ทั้งสิ้น
2. กรุณาชำระค่าทัวร์ส่วนที่เหลือ เมื่อท่านได้รับตั๋วเครื่องบินและเอกสารประกอบการเดินทางที่ออกโดยบริษัทฯ ซึ่งบริษัทฯจะจัดส่งเอกสารการเดินทางให้ท่านหลังจากที่ท่านได้ชำระเงินมัดจำแล้ว
3. กรณีที่ท่านไม่ชำระเงินให้ครบตามเงื่อนไขที่บริษัทฯกำหนดโดยไม่มีเหตุผลอันสมควร บริษัทฯจะถือว่าท่านผิดสัญญาและอาจยกเลิกโปรแกรมการเดินทาง แต่จะแจ้งให้ท่านทราบก่อนยกเลิกอย่างน้อย 24 ชม. เพื่อให้ท่านมีเวลาที่จะชำระค่าทัวร์ส่วนที่เหลือ
4. การชำระเงินท่านสามารถเข้ามาชำระเงินที่บริษัทฯ หรือชำระผ่านเคาน์เตอร์ธนาคาร ตามรายละเอียดและวันเวลาที่กำหนดในใบเรียกเก็บเงิน(INVOICE)
5. เมื่อท่านชำระเงินมัดจำ หรือ ยอดเงินทั้งหมดแล้ว บริษัทฯจะถือว่าท่านรับทราบ ข้อตกลงและยอมรับเงื่อนไขต่างๆของแพ็คเกจทัวร์นั้นๆ โดยไม่มีเงื่อนไขใด ๆ

เงื่อนไขยกเลิก (หลังจากท่านได้ชำระค่าทัวร์ทั้งหมดแล้ว) :

1. ยกเลิกก่อนเดินทาง 16-30 วัน เก็บค่าใช้จ่าย 80 เปอร์เซ็นต์ของราคาทัวร์
2. ยกเลิกก่อนเดินทาง 1-15 วัน เก็บค่าใช้จ่าย 100 เปอร์เซ็นต์
3. กรณีผู้เดินทางไม่สามารถเข้า-ออกเมืองได้ เนื่องจากเอกสารปลอมหรือการห้ามของเจ้าหน้าที่ไม่ว่าเหตุผลใดๆ ก็ตาม ทางบริษัทฯขอสงวนสิทธิ์ในการไม่คืนค่าทัวร์ทั้งหมด
4. การเลื่อนการเดินทาง(ทุกกรณี) ลูกค้าจะต้องรับผิดชอบค่าเลื่อนการเดินทางอันได้แก่ ค่าตั๋วเครื่องบินและค่าห้องเป็นต้น ซึ่งต้องตรวจสอบ เป็นกรณีไป ตามเงื่อนไขของตั๋วเครื่องบินและโรงแรม

*****หมายเหตุ: กรณีที่ท่านได้จ่ายค่ามัดจำค่าทัวร์แล้ว และขอยกเลิกการเดินทาง บริษัทฯ จะไม่คืนเงินค่ามัดจำไม่ว่ากรณีใดๆ ทั้งสิ้น (ตามเงื่อนไข ในใบแจ้งหนี้)**

บริษัท ริโอไทยทราเวล จำกัด

29/44 ซ.หทัยราษฎร์ 39 ถ.หทัยราษฎร์ แขวงสามวาตะวันตก เขตคลองสามวา กรุงเทพฯ 10510

โทร.02-9155291-3, 02-9155296-7 โทรสาร.02-9155299 e-mail: sales@riothai.co.th

www.riothaitravel.com

ข้อยกเว้นในเรื่องความรับผิดชอบของบริษัทฯ

บริษัทฯ ไม่รับผิดชอบหากเกิดปัญหาจากเรื่องดังต่อไปนี้

1. การประท้วง หรือ การก่อกวนจลาจล ซึ่งเป็นปัญหาภายในของประเทศนั้น ๆ
2. การก่อการร้ายสากลซึ่งผู้เดินทางอาจได้รับอันตรายจากปัญหาดังกล่าว
3. การล่าช้า หรือ ยกเลิกการเดินทางของสายการบิน ซึ่งมาจากปัญหาเรื่องความปลอดภัย เช่น มีพายุรุนแรง ซึ่งไม่ปลอดภัยในการทำการบิน เป็นต้น
4. อันตรายต่างๆ ที่อยู่นอกเหนือการควบคุมของบริษัทฯ ซึ่งไม่ได้มีสาเหตุมาจากการปฏิบัติงานของเจ้าหน้าที่ของเรา เช่น การถูกปล้น ژی การถูกทำร้ายโดยบุคคลที่สาม การสูญหายของทรัพย์สินมีค่าต่างๆ เป็นต้น
5. อันตรายที่มาจากภัยธรรมชาติ เช่น ดินถล่ม พายุ ไฟผ่า น้ำท่วม เป็นต้น
6. การถูกเจ้าหน้าที่ตรวจคนเข้าเมือง(Immigration) ของประเทศไทย หรือ ประเทศปลายทาง ปฏิเสธการเข้า หรือ ออกเมืองด้วยเหตุผลใด ๆ ก็ตาม ทำให้ท่านไม่สามารถเดินทางต่อไปได้ ถือเป็นเหตุซึ่งอยู่นอกเหนืออำนาจและความรับผิดชอบของบริษัทฯ

เงื่อนไขการทำประกันภัยการเดินทางท่องเที่ยว

1. บริษัทฯ จะเป็นผู้ออกค่าใช้จ่ายในการทำประกันอุบัติเหตุการเดินทางให้กับลูกค้าที่ซื้อทัวร์ทุกท่าน หากเกิดอุบัติเหตุ ทางบริษัทฯ จะช่วยประสานงานในเรื่องการเบิกค่ารักษาพยาบาลกับทางบริษัทประกัน โดยให้ถือคำตัดสินของบริษัทประกัน เป็นที่สิ้นสุด ทางบริษัทฯ จะถือว่าเราเป็นแค่ตัวกลางในการซื้อประกันอุบัติเหตุเท่านั้น หรือท่านอาจเรียกร้องค่าสินไหมทดแทนจากบริษัทประกัน โดยตัวท่านเองก็ได้
2. บริษัท ศรีอยุธยา เจนเนอรัล ประกันภัย เป็นบริษัทที่รับทำประกันอุบัติเหตุการเดินทางของลูกค้าทุกท่าน

***กรุณาตรวจสอบเพื่อให้แน่ใจว่า
หนังสือเดินทางของท่านเหลืออายุใช้งานมากกว่า 6 เดือนขึ้นไป
หกน้อยกว่า 6 เดือน(นับจากวันเดินทาง)
กรุณาติดต่อ กรมการกงสุล เพื่อต่ออายุหนังสือเดินทาง***

บริษัท ริโอไทยทราเวล จำกัด

29/44 ซ.หทัยราษฎร์ 39 ถ.หทัยราษฎร์ แขวงสามวาตะวันตก เขตคลองสามวา กรุงเทพฯ 10510

โทร.02-9155291-3, 02-9155296-7 โทรสาร.02-9155299 e-mail: sales@riothai.co.th

www.riothaitravel.com